

NAYAX felszerelése autómosóra

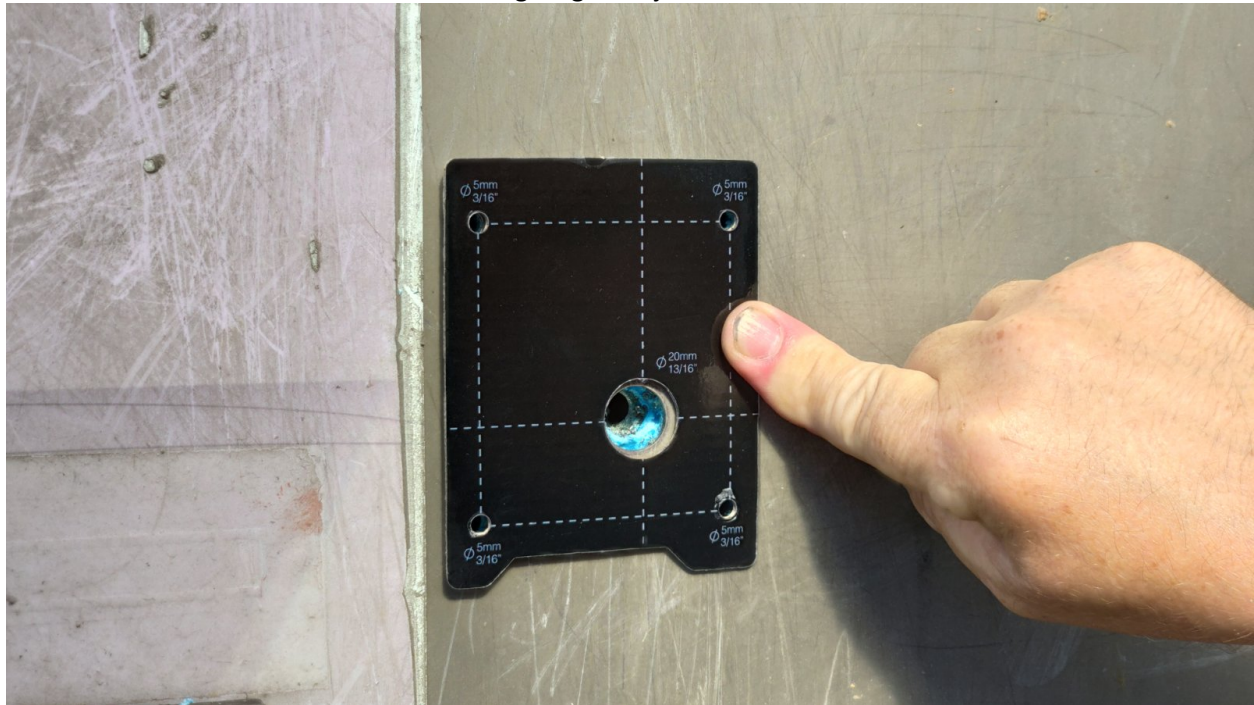


Terminál beszerelése előtt az autómosó állás áramtalanítva legyen.

Kábelek széthúzása és összedugása, szigorúan nem áram alatt lévő berendezés esetében történhet.

1. Kifúrás

A kifúrás a dobozban található sablonok segítségével ajánlott.



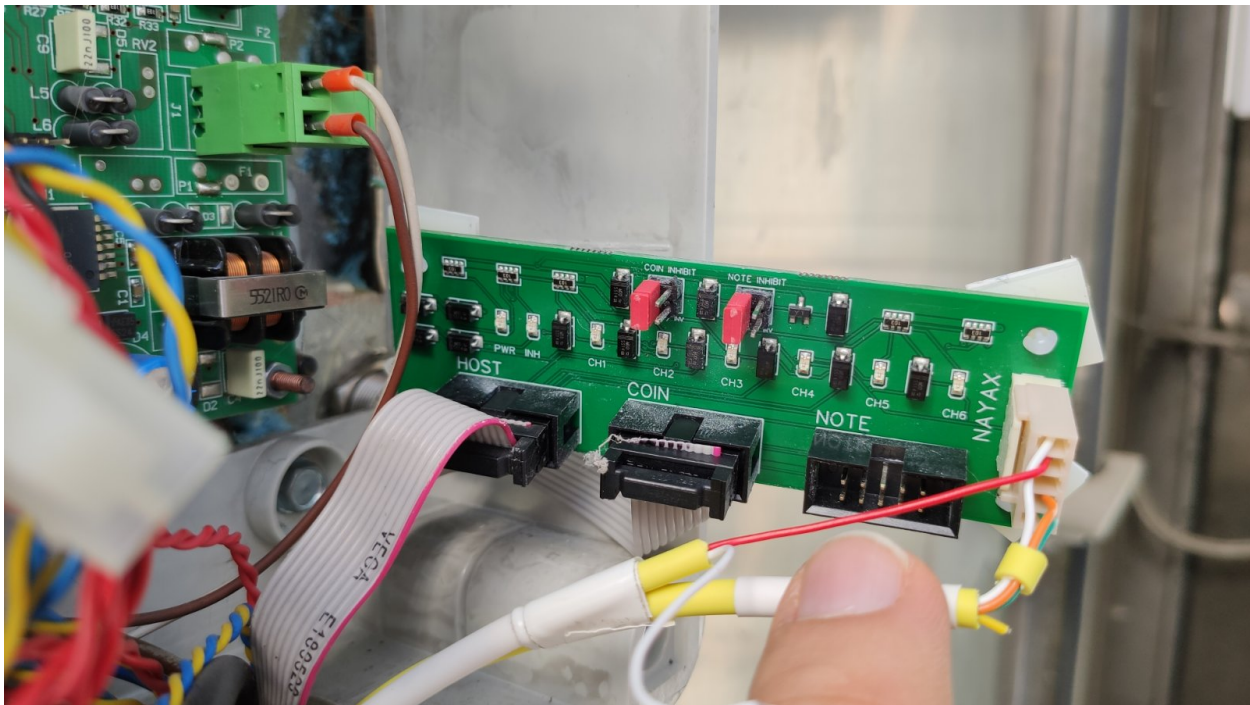
2. Kábelezés

A kifúrás követően az antenna kábelét és a Nayax (sárga) kábelét vezessük át a középső széles lyukon



A Nayax kábelét a Combiner panelen a NAYAX feliratú csatlakozóba kell helyezni. Ezt követően a már meglévő érmevizsgáló kábelét ki kell húzni az érmevizsgálóból, és a panelen lévő „HOST” feliratú csatlakozóba kell helyezni. Így kerül a panel az autómósó vezérlőjével összekötésre. Az „COIN” feliratú csatlakozóba bedugott 10-eres szalagkábel dugja be az érmevizsgálóba.

FIGYELEM!
AZ AUTOMATA VEZÉRLŐJE AMENNYIBEN NEM A „HOST” CSATLAKOZÓBA KERÜL CSATLAKOZTATÁSRA, A COMBINER PANEL, VALAMINT A PERIFÉRIÁK TÖNKREMENTELÉT EREDMÉNYEZHETI!



Amennyiben a bekötés helyes, úgy áram alá lehet helyezni a gépet. Ha a bekötést követően az érmevizsgáló vagy a papírpénzolvató nem fogad el pénzt, úgy a Combiner Panel tetején lévő „Jumper” áthelyezése vagy eltávolítása lehet szükséges. („Coin Inhibit” / „Note Inhibit”)

- COIN INHIBIT = Érmevizsgáló Inhibitje
- NOTE INHIBIT = Papírpénz olvasó Inhibitje

Kábelek összedugását követően az autómósóállás áram alá helyezhető.

A terminál bekapcsolását követően, kérem végezzen tesztvásárlásokat az összes mosási összeggel, ami bedobható vagy fizethető készpénzzel és kártyával egyaránt.

A beszerelés alatt bármilyen kérdés merülne fel, kérem hívja a +36 1 920 2470-es support telefonszámot!